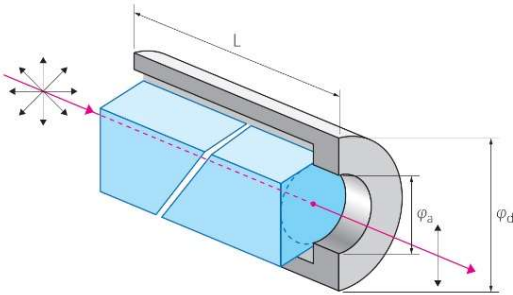


グランテーラープリズム



グランテーラープリズムはプリズムの接合面がエアースペースになっております。接着剤を使用しておりませんので紫外光の吸収が少ないという特長があります。長さとお開口数の比は約1.0であり、比較的薄い偏光プリズムです。

250 nmで50%以上の透過率を持つ厚さ10 mmの方解石のみ選別しておりますので、使用波長帯域は250 - 2300 nmです。

型番一覧

| 型番 | 材質 | 波長帯域 (nm) | 有効径 (mm) | 消光比 | ビーム変位 | マウントサイズ (inch) | |
|---------|--------------|------------|----------|--------------------|-------|----------------|-------|
| | | | | | | 外径 | 長さ |
| TY-B-8 | 方解石 Bグレード | 250 - 2300 | 8 | 1×10^{-4} | < 5分 | 0.748 | 0.625 |
| TY-B-10 | | | 10 | | | 0.748 | 0.625 |
| TY-B-12 | | | 12 | | | 0.873 | 0.750 |
| TY-B-15 | | | 15 | | | 1.123 | 0.875 |
| TY-B-20 | | | 20 | | | 1.373 | 1.125 |
| TY-A-8 | 方解石 Aグレード | 250 - 2300 | 8 | 5×10^{-5} | < 3分 | 0.748 | 0.625 |
| TY-A-10 | | | 10 | | | 0.748 | 0.625 |
| TY-A-12 | | | 12 | | | 0.873 | 0.750 |
| TY-A-15 | | | 15 | | | 1.123 | 0.875 |
| TY-A-20 | | | 20 | | | 1.373 | 1.125 |
| TY-S-8 | 方解石 Sグレード | 250 - 2300 | 8 | 1×10^{-5} | < 3分 | 0.748 | 0.625 |
| TY-S-10 | | | 10 | | | 0.748 | 0.625 |
| TY-S-12 | | | 12 | | | 0.873 | 0.750 |
| TY-S-15 | | | 15 | | | 1.123 | 0.875 |
| TY-S-20 | | | 20 | | | 1.373 | 1.125 |
| TY-E-8 | 方解石 Eグレード | 250 - 2300 | 8 | 5×10^{-6} | < 1分 | 0.748 | 0.625 |
| TY-E-10 | | | 10 | | | 0.748 | 0.625 |
| TY-E-12 | | | 12 | | | 0.873 | 0.750 |
| TY-E-15 | | | 15 | | | 1.123 | 0.875 |
| TY-E-20 | | | 20 | | | 1.373 | 1.125 |

گرانٹے راپرزم

一般仕様

| | |
|---------------------|---|
| 材質 | 方解石(Eグレード、Sグレード、Aグレード、Bグレード) |
| 有効径 | 8 mm、10 mm、12 mm、15 mm、20 mm |
| 表面品位 | S/D=40/20 |
| 透過波面精度 (脈理の影響のみ) | Eグレード: $< 1/4 \lambda$ ($\lambda = 632.8\text{nm}$) Sグレード: $< 1/4 \lambda$ ($\lambda = 632.8\text{nm}$) Aグレード: $1/4 \lambda \sim 1 \lambda$ ($\lambda = 632.8\text{nm}$) Bグレード: $1 \lambda <$ ($\lambda = 632.8\text{nm}$) |
| ビーム変位 | Eグレード: < 1 分 Sグレード: < 3 分 Aグレード: < 3 分 Bグレード: < 5 分 |
| 波長帯域 | 250 nm - 2300 nm |
| 消光比 | Eグレード: 5×10^{-6} Sグレード: 1×10^{-5} Aグレード: 5×10^{-5} Bグレード: 1×10^{-4} |
| ARコーティング | 別途ご相談ください |