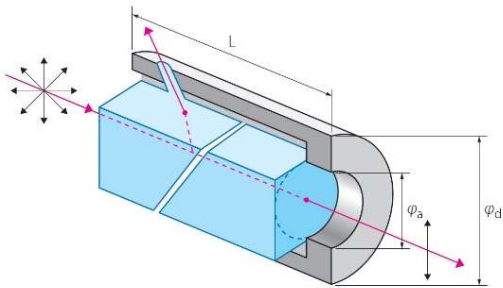


# グランレーザープリズム



グランレーザープリズムは、2個の方解石プリズムをエアスペースで組み上げたものです。グランテーパープリズムを改良したもので、プリズム接合部での反射損失が少なくなるように設計されています。

グランレーザープリズムには、エスケープウィンドウがないもの、1つあるもの、2つあるものがあります。エスケープウィンドウ無しは低エネルギーレーザー用です。エスケープウィンドウがあると、反射された通常のビームを外に逃がすことができ、高エネルギーレーザーに適しています。また正方形型マウントに取り付けられたQスイッチタイプもあります。

## 型番一覧

### 【エスケープウィンドウなしタイプ】

型番	材質	波長帯域 (nm)	有効径 (mm)	消光比	ビーム変位	レーザー耐性 (目安)	マウントサイズ (inch)	
							外径	長さ
GL-B-8	方解石 Bグレード	350 - 2300	8	$1 \times 10^{-4}$	< 5分	CWLレーザー: 100 W/cm <sup>2</sup> パルスレーザー: 100 MW/cm <sup>2</sup>	0.747	0.750
GL-B-10			10				0.872	0.875
GL-B-12			12				0.997	1.000
GL-B-15			15				1.247	1.188
GL-B-17			17				1.372	1.375
GL-B-20			20				1.497	1.500
GL-A-8	方解石 Aグレード	350 - 2300	8	$5 \times 10^{-5}$	< 3分	CWLレーザー: 100 W/cm <sup>2</sup> パルスレーザー: 100 MW/cm <sup>2</sup>	0.747	0.750
GL-A-10			10				0.872	0.875
GL-A-12			12				0.997	1.000
GL-A-15			15				1.247	1.188
GL-A-17			17				1.372	1.375
GL-A-20			20				1.497	1.500

# グランレーザープリズム

## 型番一覧

### 【シングル・エスケープウィンドウタイプ】

型番	材質	波長帯域(nm)	有効径(mm)	消光比	ビーム変位	レーザー耐性 (目安)	マウントサイズ (inch)	
							外径	長さ
GL-A-SW-8	方解石 Aグレード	350 - 2300	8	$5 \times 10^{-5}$	< 3分	CWLレーザー : 500 W/cm <sup>2</sup> パルスレーザー : 500 MW/cm <sup>2</sup>	0.747	0.750
GL-A-SW-10			10				0.872	0.875
GL-A-SW-12			12				0.997	1.000
GL-A-SW-15			15				1.247	1.188
GL-A-SW-17			17				1.372	1.375
GL-A-SW-20			20				1.497	1.500

### 【ダブル・エスケープウィンドウタイプ】

型番	材質	波長帯域(nm)	有効径(mm)	消光比	ビーム変位	レーザー耐性 (目安)	マウントサイズ (inch)	
							外径	長さ
GL-A-DW-8	方解石 Aグレード	350 - 2300	8	$5 \times 10^{-5}$	< 3分	CWLレーザー : 500 W/cm <sup>2</sup> パルスレーザー : 500 MW/cm <sup>2</sup>	0.747	0.750
GL-A-DW-10			10				0.872	0.875
GL-A-DW-12			12				0.997	1.000
GL-A-DW-15			15				1.247	1.188
GL-A-DW-17			17				1.372	1.375
GL-A-DW-20			20				1.497	1.500

### 【Qスイッチタイプ】

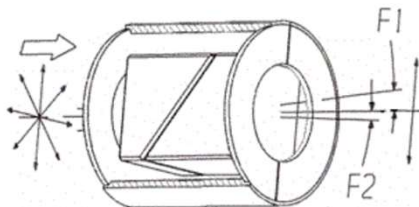
型番	材質	波長帯域(nm)	口径(mm)	消光比	ビーム変位	レーザー耐性 (目安)	角型マウントサイズ	
							外形(inch)	長さ(inch)
GL-S-QD-8	方解石 Sグレード	350 - 2300	8	$1 \times 10^{-6}$	< 3分	CWLレーザー : 500 W/cm <sup>2</sup> パルスレーザー : 500 MW/cm <sup>2</sup>	0.622	0.875
GL-S-QD-10			10				0.622	0.875
GL-S-QD-12			12				0.747	1.000
GL-S-QD-15			15				0.871	1.188
GL-S-QD-17			17				0.997	1.375
GL-S-QD-20			20				1.247	1.500

## گرانレーザープリズム

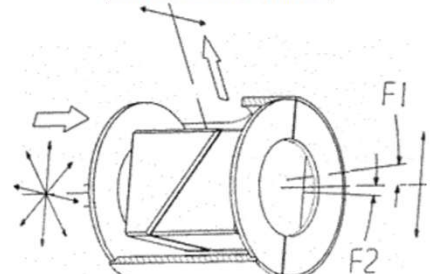
### 一般仕様

材質	方解石(Sグレード、Aグレード、Bグレード)
有効径	8 mm、10 mm、12 mm、15 mm、17 mm、20 mm
表面品位	S/D=40/20
透過波面精度 (脈理の影響のみ)	Sグレード: $< 1/4 \lambda$ ( $\lambda = 632.8\text{nm}$ ) Aグレード: $1/4 \lambda \sim 1 \lambda$ ( $\lambda = 632.8\text{nm}$ ) Bグレード: $1 \lambda <$ ( $\lambda = 632.8\text{nm}$ )
ビーム変位	Sグレード: $< 3$ 分 Aグレード: $< 3$ 分 Bグレード: $< 5$ 分
波長帯域	350 nm - 2300 nm
消光比	Sグレード: $1 \times 10^{-6}$ Aグレード: $5 \times 10^{-5}$ Bグレード: $1 \times 10^{-4}$
ARコーティング	別途ご相談ください
レーザー耐性	<ul style="list-style-type: none"> <li>・エスケープウィンドウなし: CWレーザー: <math>100 \text{ W/cm}^2</math> パルスレーザー: <math>100 \text{ MW/cm}^2</math></li> <li>・エスケープウィンドウあり: CWレーザー: <math>500 \text{ W/cm}^2</math> パルスレーザー: <math>500 \text{ MW/cm}^2</math></li> </ul>

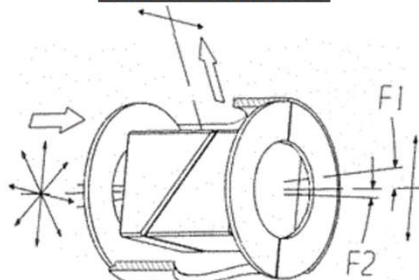
Glan Laser without any windows



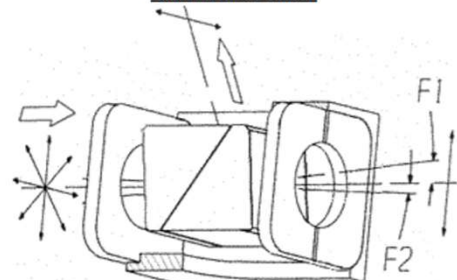
Glan Laser with one window



Glan Laser with two windows



Glan Laser Q-Switch



گرانレーザープリズムマウント