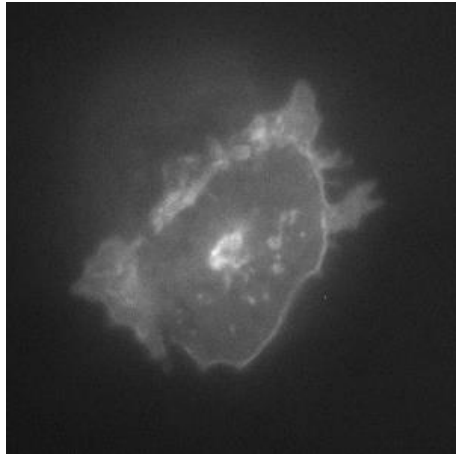


# TIRF/HILO照明ユニット

お使いの倒立顕微鏡にアドオンするだけ！  
TIRF照明/HILO照明機能を追加！



サンプル：293T細胞 EGFPpal-CAAX発現 (60倍)  
画像提供：北海道大学 医学研究院 細胞生理学教室 大場 雄介教授

デモ機  
貸出可能



製造元：



株式会社 デルタ光器

## 【特長】

### ■ 低予算でTIRF照明/HILO照明機能を追加

**TIRF照明**：カバーガラスから数百nm程度にしみだすエバネッセント光を励起光源とし局所的に励起することで、**背景に光ノイズの少ない細胞表面の高感度な蛍光分子検出が可能！**

**HILO照明**：全反射照明よりも対物レンズの少し内側に光を入射することで、レーザー光を全反射させずに薄層シート光でサンプル側に透過させ励起する照明法。**局所的に励起できるので細胞への光毒性が軽減され、細胞内部の高感度な蛍光分子検出が可能！**

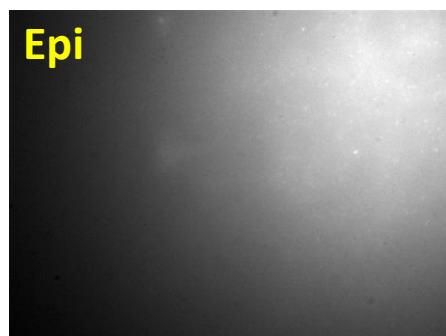
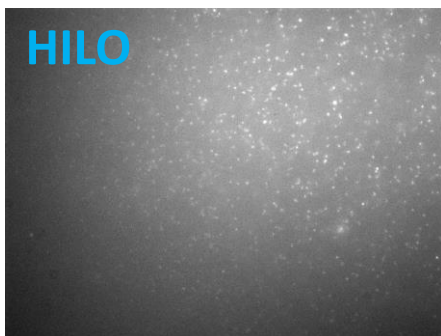
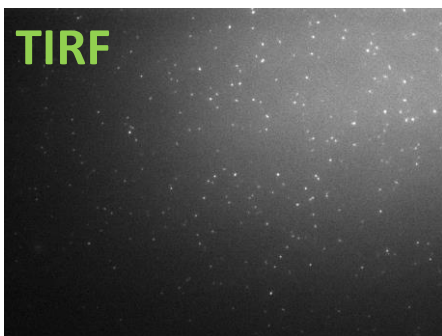
### ■ TIRF照明とHILO照明を容易に切り替え

ガルバノミラーへの供給電圧を変えるだけで、「**細胞表面しか観察できないTIRF照明**」と「**細胞内部を観察できるHILO照明**」を容易に切り替えることが可能！

### ■ 疑似輪帯照明を採用し、蛍光強度ムラを改善

一方向からのみレーザー照射する従来のTIRF照明では、レーザーの偏光状態と蛍光分子の向きによって励起効率が異なり、蛍光強度ムラが生じる場合がある。ガルバノミラーによる疑似輪帯照明で全方位からレーザー照射することで、蛍光強度ムラを改善！

### ■ 小型 (297x172x100mm/A4サイズ) で省スペース



FITC溶液中のFITC蛍光ビーズ（粒径120nm）をTIRF照明、HILO照明、Epiにて取得した画像  
画像提供：北海道大学 医学研究院 細胞生理学教室 大場雄介教授

## SMファイバー出射多波長レーザーユニット

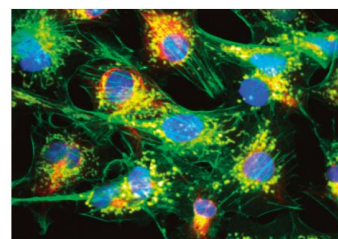
# Castor

カストル



励起用レーザー光源、蛍光イメージング用高性能フィルターセット、TIRF用対物レンズなど、TIRF/HILO照明用の周辺機器も併せてご提案させていただきます。

Semrock 蛍光イメージング用  
フィルターセット



### OPL 株式会社 オプトライン

本 社 : 東京都豊島区東池袋1-24-1ニッセイ池袋ビル14F  
TEL 03-3981-4421 FAX 03-3989-9608  
大阪営業所 : 大阪市淀川区宮原5丁目1-28新大阪八千代ビル別館3F  
TEL 06-6398-6777 FAX 06-6398-6778